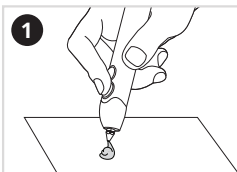
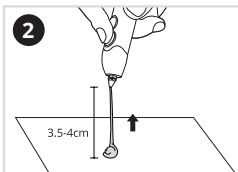


Step 4: 공중에 두들링하기

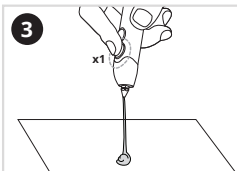
이 섹션을 시작하기 전에 아래의 모든 단계를 다 읽어주세요. 이 섹션은 당신에게 공중에 수직으로 그리는 법을 알려줍니다.



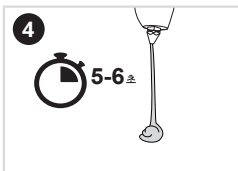
무당벌레 크기만한 방울이 생길 때 까지 두들스틱을 종이 위에 압출하세요. 종이에 붙어 고정되어 있는 것을 확인하세요.



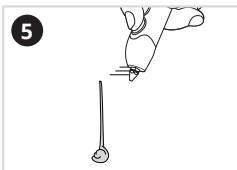
펜을 종이로부터 3.5~4cm 정도 직선방향으로 들어 올려줍니다.



빠르게 버튼을 클릭하여 압출을 멈추세요. 하지만 아직 펜을 움직이지 마세요.



압출되어 나온 두들스틱 선 끝과 펜이 연결된 상태로 잠시만 기다려주세요.



펜을 떼주세요. 수직으로 선이 남아있을 것입니다.

잘 하셨습니다! 공중에 두들링하셨네요! 이 연습은 앞으로 3Doodler 로 다양한 3차원의 작품들을 만들 수 있는 중요한 발판이 될 것입니다.

Step 5: 더 멋진 두들링을 원한다면! 더 많은 정보를 얻고 싶으시다면 아래의 주소를 방문해주세요.



YouTube 영상: 육면체

<https://www.youtube.com/3Doodler>



YouTube 영상: 구불구불한 곡선

<https://www.youtube.com/3Doodler>



사용설명서 뒷면의 밑그림:

에펠탑 - P.13-15



사용설명서 뒷면의 밑그림:

안경 - P. 16-17

MORE

다양한 밑그림과 두들작품 감상을 위한 커뮤니티:
<http://the3Doodler.com/community>